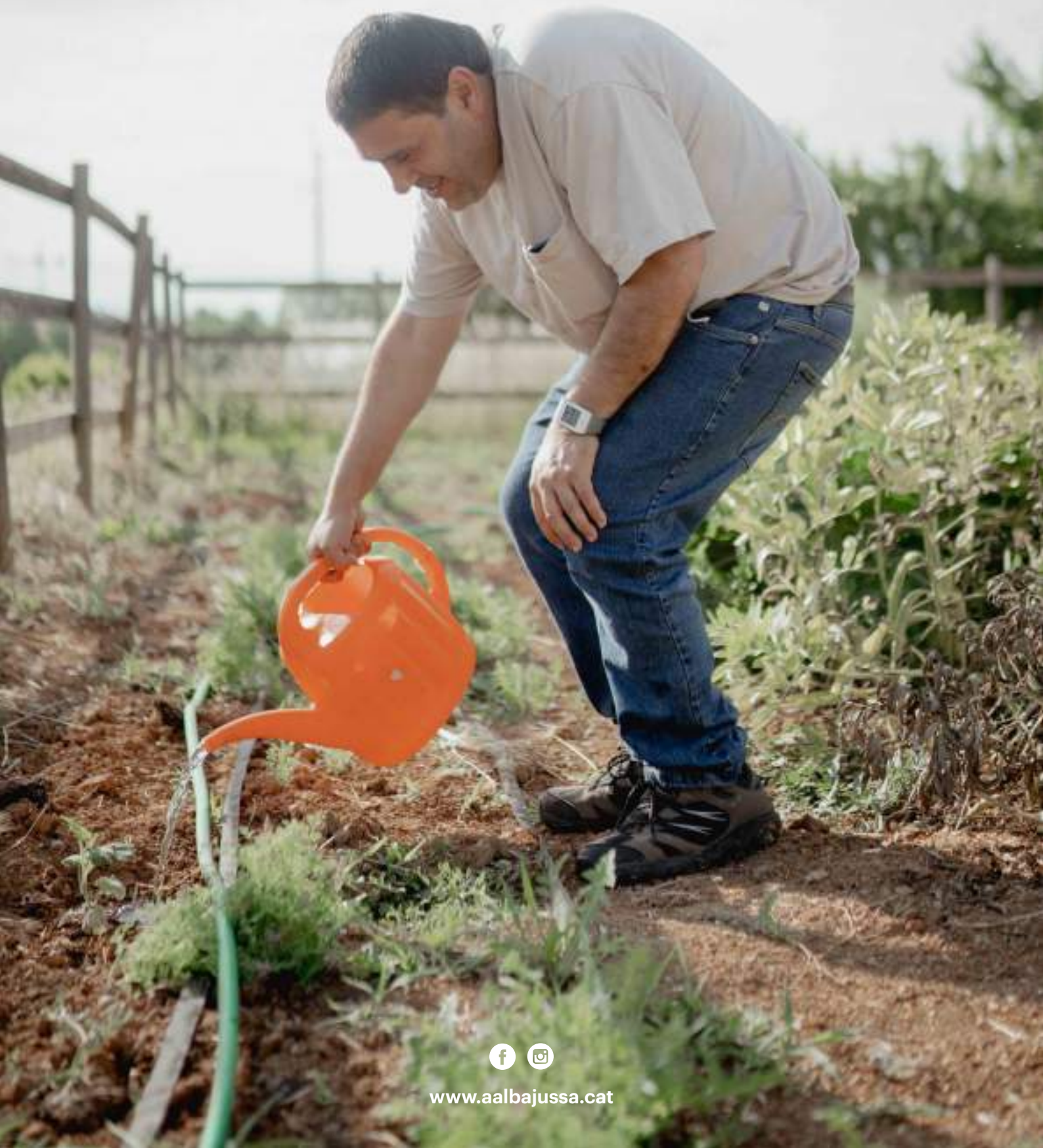


*Fem créixer noves oportunitats per a les persones*



# Alba Jussà

Som una cooperativa de treball formada l'any 2018 amb el suport de l'Associació Alba de Tàrrrega i el Consell Comarcal del Pallars Jussà.

Acompanyem les persones i les seves famílies en el seu projecte de vida a través de suports individualitzats i/o de serveis de qualitat. Ens adreçem a persones amb discapacitat, joves, gent gran i qualsevol persona que pugui necessitar el nostre suport. Les persones són el centre de la nostra entitat.

Majoritàriament atenem persones del Pallars Jussà, però també algunes del Pallars Sobirà. La nostra seu central és a Tremp, però intentem apropar-nos a tots els municipis.

Alba Jussà SCCL formem part del Grup Alba, on compartim projecte, valors i línies estratègiques del marc Alba 2020 "Tots som motor de canvi".

El nom de Grup Alba neix l'any 2018 fruit d'un model organitzatiu autogestionat format per diferents entitats d'economia social creades per la seva especialització, la situació territorial i per poder funcionar de manera més eficient.



**"La pandèmia no m'ha deixat fer moltes de les coses que tenia previstes. Però m'he pogut treure un curs de cuina"-**

**David, participa al Centre Ocupacional**



**"M'agrada anar a l'hort"**

**Josep, participant del projecte Llavors Oportunitats**





## Formació i cures en els equips

Quan parlem de benestar de les persones també parlem de benestar i creixement dels nostres equips. L'entitat disposa d'un **Pla de Cures** que encomana a la cooperativa Fil a l'Agulla i que aquest 2021 ha consistit en:

> Acompanyament a l'equip de socis per treballar el nou model d'organització.

**4 sessions anuals.**

> Acompanyament a la direcció tècnica i als referents d'àrees en la gestió dels equips i de les àrees.

**6 sessions anuals.**

> Sessions grupals de cohesió i cures en equips concrets o per tot l'equip professional de l'entitat.

**3 sessions anuals.**

Pel que fa a la formació, el nostre conveni contempla 65h de formació anuals que gran part de l'equip utilitza per seguir aprenent i creixent. A més, des de l'entitat hem organitzat formacions per tot l'equip d'un servei i per tot l'equip professional de l'entitat. Aquest 2021 s'ha organitzat:

> Formació en sexoafectivitat en el treball amb joves.

**3h, Antisida Lleida.**

> Formació en sexoafectivitat en el treball amb persones amb discapacitat intel·lectual.

**12h, Associació per a la Promoció i la Prevenció de la Salut (CEPS).**

> Formació d'Atenció Centrada en la Persona.

**10h, Susanna Vert.**

> Formació en ètica i el treball amb les persones.

**4h, Ester Busquets.**

> Formació en Accessibilitat Cognitiva.

**12h, Plena Inclusión Aragón.**



# Com ens organitzem?

## Àrea laboral.

Servei que promou la inserció laboral a través del Centre Especial de Treball i de projectes d'inserció laboral.

## Àrea transfronterera.

Gestionem els pisos per a joves vinculats al programa d'Itineraris d'Inserció Laboral i el Punt d'Assessorament Jurídic que ofereix orientació a persones migrades en situació de vulnerabilitat.

## Àrea fem xarxa.

Integrem la vessant comunitària en totes les nostres àrees i activitats. Organitzem camps de treball inclusius per a joves i treballem conjuntament amb entitats del territori.

## Àrea incubadora.

Espai de projectes de nova creació amb un component innovador on es fa acompanyament fins a la seva implantació i consolidació.

## Àrea ocupacional.

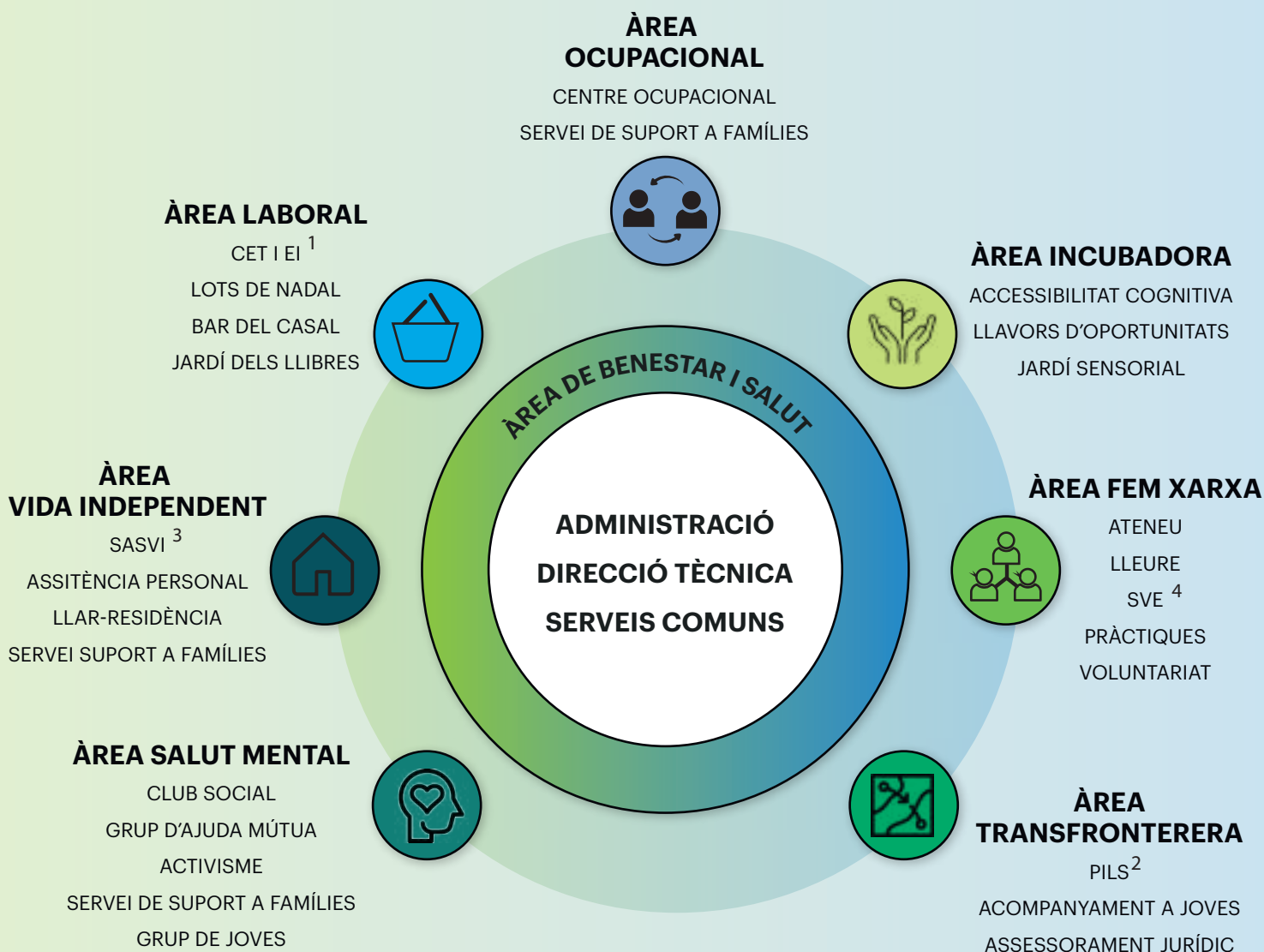
Dona atenció a les persones amb discapacitat intel·lectual que es troben en edat laboral i les seves famílies. Tenim en compte l'entorn i la comunitat de les persones que assisteixen als nostres serveis.

## Àrea de salut mental.

Realitzem accions de sensibilització contra l'estigma en salut mental i promovem la consciència social i la inclusió de les persones del Pallars Jussà.

## Àrea de vida independent.

Vetllem per oferir suports flexibles i ajustats a les persones amb discapacitat o amb una problemàtica de salut mental per facilitar la vida autònoma i comunitària.



1. CET I EI: Centre Especial de Treball i Empresa d'Inserció.

2. PILS: Pisos per a Joves vinculats a la Inserció Laboral

3. SASVI: Servei d'Acompanyament i Suport a la Vida Independent

4. SVE: Servei de Voluntariat Europeu

## Impacte en el territori

Oferim serveis i acompanyem a persones que viuen als següents pobles del territori del Pallars.

La nostra seu central està situada a Tremp i comptem amb un espai a Vilamitjana i una llar residència a la Pobla de Segur.



**60**  
PERSONES  
ATESES  
DIÀRIAMENT



**30**  
PROFESSIONALS



**350**  
BENEFICIARIS  
EN UN ANY



## Indicadors socials



### Àrea de Salut Mental

Serveis d'acompanyament al lleure per a persones amb una problemàtica de salut mental i assessorament a les famílies.



**22**

Club Social



**2**

Grups d'Ajuda mútua.

**21**

Famílies ateses al servei d'Atenció a famílies



### Àrea Ocupacional

És un equipament d'acolliment diürn que ofereix atenció personal i social a persones amb discapacitat intel·lectual en edat laboral.



**20**

persones  
(10 STO i 10 SOI)

**3**

Trobades del Grup de Suport a Famílies.



## Indicadors socials

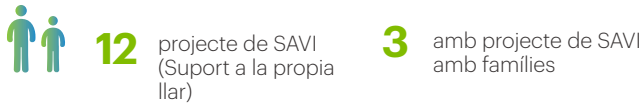


### Àrea de vida independent

Serveis d'acompanyament a l'autonomia en propi domicili o en l'entorn més pròxim.

#### > Servei d'Acompanyament a la Vida Independent (SASVI)

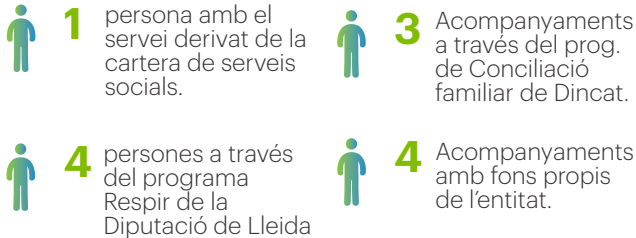
Suport i acompanyament a la pròpia llar.



#### > Servei d'assistència personal

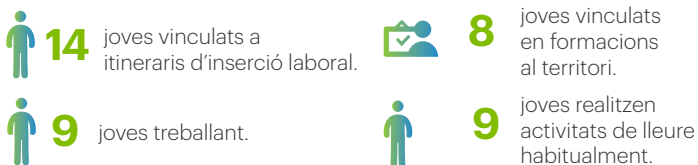
Servei d'acompanyament a la vida autònoma i a la presa de decisions en aquells àmbits on la persona ho sol·licita.

**Entitat de referència a Lleida.**



### Àrea transfronterera

#### > Pisos per a joves vinculats a itineraris d'Inserció Laboral (PIL)

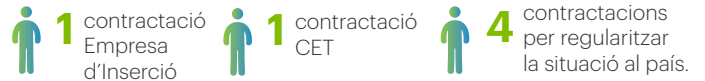


#### > Punt d'assessorament jurídic:



### Àrea laboral

Acompanyem a persones en situació de vulnerabilitat i amb dificultats per accedir al món laboral ordinari. També oferim formacions i el suport necessari en les tasques que implica el seu lloc de treball.



#### > Nova activitat laboral de cistelles gastronòmiques per Nadal.

Confeccionem **lots de Nadal** amb productes de qualitat de diferents entitats socials de Catalunya i productes de proximitat d'empreses del nostre territori. Oferint així la possibilitat d'augmentar els llocs de treball per a persones amb dificultats durant la campanya de nadal.



### Àrea fem xarxa

-  - Un camp de treball amb 14 joves.
- Activitats setmanals de lleure inclusiu.
- 4 voluntàries europees.
- 4 accions de sensibilització.

# Projectes destacats

## Jardí sensorial



El jardí sensorial és un entorn dissenyat per estimular els 5 sentits. Aquesta estimulació es produeix a través de les plantes i els diferents materials dels quals està format el nostre jardí.

El jardí disposa d'un recorregut guiat on la persona va identificant i treballant els 5 sentits a mesura que es va desplaçant per l'entorn.

A més, un servei del Jardí Sensorial són els tallers pedagògics oberts a la població.

On es treballa l'aprofitament i l'ús tradicional de les plantes silvestres i aromàtiques del nostre territori. Són tallers guiats per les pròpies persones del Centre Ocupacional (CO).

## Llavors d'Oportunitats

Llavors d'Oportunitats és un projecte d'agricultura social impulsat per la cooperativa Alba Jussà, en col.laboració amb l'associació Salvatgines i Eixarcolant, al 2019 amb l'objectiu de recuperar i preservar les llavors de varietats d'horta cultivades en petits horts particulars pels padrins i padrines del Pallars Jussà. Des del nostre hort situat a Tremp tornem a cultivar-les i n'extraïem noves llavors per vendre-les i promoure el seu cultiu arreu del territori. Hem comptat també amb la col.laboració de l'Estació Biològica del Pallars Jussà i Al Teu Gust.

A partir d'aquest projecte de treball amb la terra promovem la inserció laboral de persones vulnerables amb dificultat d'accés al treball o en risc d'exclusió, i les acompanyem perquè assoleixin els seus desitjos i il·lusions amb una visió inclusiva i comunitària.

Totes les varietats locals recuperades es conserven al Banc de Llavors del Pallars Jussà que gestionem des de la Cooperativa Alba Jussà i que ja compta amb més de 50 entrades principalment de tomates de penjar, tomates d'amanir, carbasses, fesols, cols, bledes i melons. Per garantir la seva conservació i renovació, cada any es preveu la multiplicació d'algunes d'elles.

Amb Llavors d'Oportunitats fomentem l'agricultura social i promovem el seu cultiu arreu del territori!



## Obertura del Bar del Casal de Tremp:

L'obertura del Bar del Casal Cívic de Tremp ens ha permès generar ocupació per persones amb dificultats en l'accés al treball i ha suposat un aparador gastronòmic de totes les varietats tradicionals que cultivem al nostre hort.

Volem que esdevingui un espai intergeneracional on tothom hi tingui cabuda. La pandèmia no ens ha deixat organitzar activitats culturals, però la idea és recuperar aquesta idea i dinamitzar l'espai amb tallers, xerrades i presentacions.





## Projectes destacats

### Validació d'espais i adaptació de la informació (Accessibilitat Cognitiva):

S'ofereixen serveis a empreses i administracions per a facilitar l'adaptació dels seus espais i materials perquè siguin més comprensibles i accessibles per a tothom.

Les persones del Centre Ocupacional que hi participen en són les protagonistes. Elles formen part de l'equip mixt de valoració i validació d'espais i documents.

#### Què hem fet durant el curs?:

- > Ens hem format amb Plena Inclusión Aragón.
- > Hem avaluat en Accessibilitat Cognitiva l'espai de la Biblioteca Pública de Tremp.
- > Hem ofert una formació al personal de la Xarxa de Museus de Lleida.
- > Hem adaptat la informació del Museu de la Central Hidroelèctrica de Capdella.



### Llar Residència per persones amb discapacitat de la Pobla de Segur:

Durant el 2021 hem finalitzat les obres i hem registrat el servei de Llar Residència per persones amb discapacitat. Serà una Llar amb 2 pisos de 3 habitacions cada un. Tindrà una capacitat de 6 persones i estarà basada en la filosofia de vida independent i d'atenció centrada en la persona. És la primera Llar del Pallars Jussà, Pallars Sobirà, Alta Ribagorça i Vall d'Aran. Esperem que durant el 2022 pugui entrar en funcionament.

### Obertura del Punt d'Assessorament Jurídic:

Es tracta d'un punt d'assessorament, orientació i alfabetització jurídica especialment en matèria d'estrangeria i protecció internacional.

Des d'aquest punt s'ofereix a les persones que ho requereixin una atenció personalitzada que vol garantir la igualtat de drets i l'accés a la informació jurídica bàsica, així com a un assessorament prejudicial. A més, aquest servei informa sobre els recursos del territori i vetlla pel treball en xarxa amb els agents privats i públics. Disposa de 2 punts d'atenció: un a la Pobla de Segur i un a Tremp.



### Inici del projecte Tallers en Ruta per la Gent Gran:

Des de l'octubre de 2021 s'han realitzat tallers itinerants de memòria i d'atenció per la Gent Gran. Ja són 3 els nuclis que tenen aquests tallers i la idea és que durant el 2022 se'n vagin sumant més. En tots els casos són municipis que no disposen d'equipaments amb aquesta finalitat.

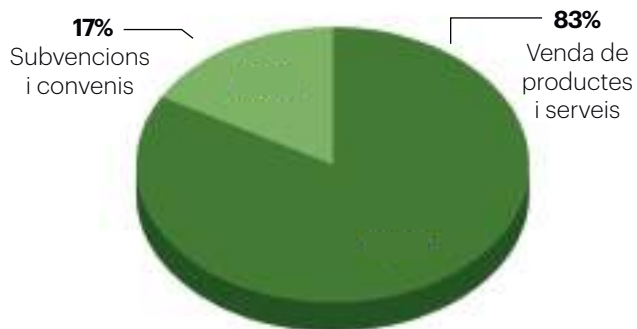




# Sostenibilitat econòmica

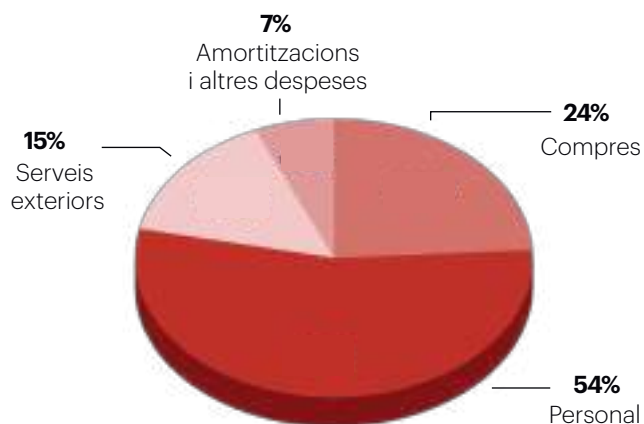
## Ingressos Alba Jussà

Total ingressos 2021 **957.844€**



## Despeses Alba Jussà

Total despeses 2021 **929.155€**



## Impacte de les accions de captació de fons Grup Alba

### Fons recaptats amb el suport de la Fundació Alba Futur

Empreses (inclou Xarxa Empreses Sòcies)	22.270,36 €
Entitats	21.818,32 €
Persones donants i sòcies	41.283,81 €
Ajuntaments Urgell, Segarra i Pallars	47.589,50 €
<b>Total recaptat</b>	<b>132.961,99 €</b>

fundació  
albfutur

Descobreix tots els projectes en els que pots col·laborar a:

[www.aalba.cat/projectes](http://www.aalba.cat/projectes)

### Projectes destacats finançats

Programes de Conciliació Familiar  
Equinoteràpia i Lleure Escola Alba  
Esport Inclusiu (Club Alba)  
Llavors d'Oportunitats d'Alba Jussà  
Sala Multisensorial de Verdú  
Hort del Centre Ocupacional de Tàrrega  
Fusteria de Cal Carreter (Agramunt)  
Habitatge (Llar Alba)  
Màquina de Neteja del CET  
L'Obrador de Galetes El Rosal

### Campanya de micromecenatge per aconseguir un hivernacle pel projecte llavors d'oportunitats. **ACONSEGUIT!**



# Fites del 2021

## 1. Finalització de les obres i registre de Llar Residència de la Pobla de Segur.

Ja està tot a punt perquè la Llar pugui entrar en funcionament el més aviat possible.



## 2. Selecció en el projecte pilot Mi Casa pel suport a una Vida Independent real i efectiva.

Gràcies al projecte Mi Casa es podran oferir suports més personalitzats i comunitaris a les persones que visquin a la Llar.

## 3. Activació de la primera prestació d'Assistència Personal per la via pública.

És la primera prestació econòmica activada per una persona amb discapacitat intel·lectual a la província de Lleida.



## 4. Participació al congrés de Plena Inclusió d'Assistència Personal

El projecte pilot d'Assistència Personal va estar seleccionat com a bona pràctica per presentar al congrés.

## 5. Inici d'un projecte per a joves i la promoció de la Salut Mental.

Aquest és un projecte per afavorir un oci saludable i persones amb qui compartir-lo.



## 6. Inici d'un Grup de Suport per famílies que tenen fills i filles amb discapacitat intel·lectual en edat escolar.

Es tracta d'un espai de suport mutu on s'ofereixen formacions, suport emocional, suport en tràmits, etc.

## 7. Campanya de lots de nadal 2021.

Gràcies a la campanya de lots, productes del territori i d'entitats socials han arribat a més de 6.500 cases.

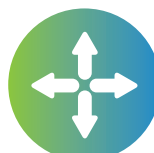


## 8. Reorganització tècnica de l'entitat per adaptar-nos al creixement.

S'ha elaborat conjuntament un nou organigrama per millorar l'eficiència i el benestar de l'equip professional.

## 9. Obertura d'un servei d'acompanyament i vivenda pels joves que surten del PIL.

Servei que segueix acompanyant als joves que surten del PIL en l'àmbit administratiu, d'habitatge, emocional, etc.



## 10. Obertura del Punt d'Assessorament Jurídic.

El Punt d'Assessorament ha sigut clau per poder donar suport a moltes persones en tràmits d'estrangeria.



## Reptes pel 2022

- ⚙ Treballar la inserció laboral en empresa ordinària de les persones de l'entitat.
- ⚙ Obertura de la Llar Residència de la Pobla de Segur.
- ⚙ Consolidar el projecte de Llavors d'Oportunitats.
- ⚙ Consolidar el projecte del Bar del Casal.
- ⚙ Desplegar l'Assistència Personal i/o pressionar perquè la dotin de pressupost.
- ⚙ Mantenir els grups de suport a famílies en les diferents àrees.
- ⚙ Donar a conèixer el projecte de Jardí Sensorial a la població.
- ⚙ Consolidar el grup de joves i lleure per la promoció de la salut mental.



## Formem part i col·laborem

---

Federació ALLEM, Federació DINCAT, Federació de cooperatives de Treball de Catalunya, Federació Salut Mental Catalunya, Taula Salut Mental Pallars Jussà, Ateneu Cooperatiu Alt Pirineu i Aran i Geoparc Orígens.

## Agraïments

---

### Donem les gràcies pel seu suport a:

Tots els Ajuntaments del Pallars Jussà i el Consell Comarcal del Pallars Jussà, Diputació de Lleida i Generalitat de Catalunya.

## Col·laboradors principals

---



# GRÀCIES



### Contacte Seu Alba Jussà:

c/Pau Casals 1 (Pl. Mossén Cassimir)  
25620 - Tremp  
973650647 / 687697080  
albajussa@aalba.cat

[www.albajussa.cat](http://www.albajussa.cat)

